

# SCHÉMA RÉGIONAL DES CARRIÈRES DE MAYOTTE

## COPIIL #1

H. Bauer, M. Beltramo, S. Colin  
12 juin 2023



# Périmètre d'action du BRGM

## Le BRGM, organisme référent sur les schémas des carrières

- A réalisé les SDC de France depuis les années 90
- Réalise la plupart des travaux de la composante « ressources » des SRC
- A produit des fiches méthodes pour le ministère
- Echange 1/an avec le MTE sur l'avancée des schémas

## Implication technique dans le SRC Mayotte

- Bilan du précédent schéma (volet Ressources)
- Copilotage et réalisation du volet « Ressources »
  - Ressources primaires et secondaires
  - Animation des GT, production des rapports et documents cartographiques
- Copilotage et co-réalisation du volet « Besoins »
  - L'étude économique sur le secteur du bâtiment sera réalisée par un organisme indépendant



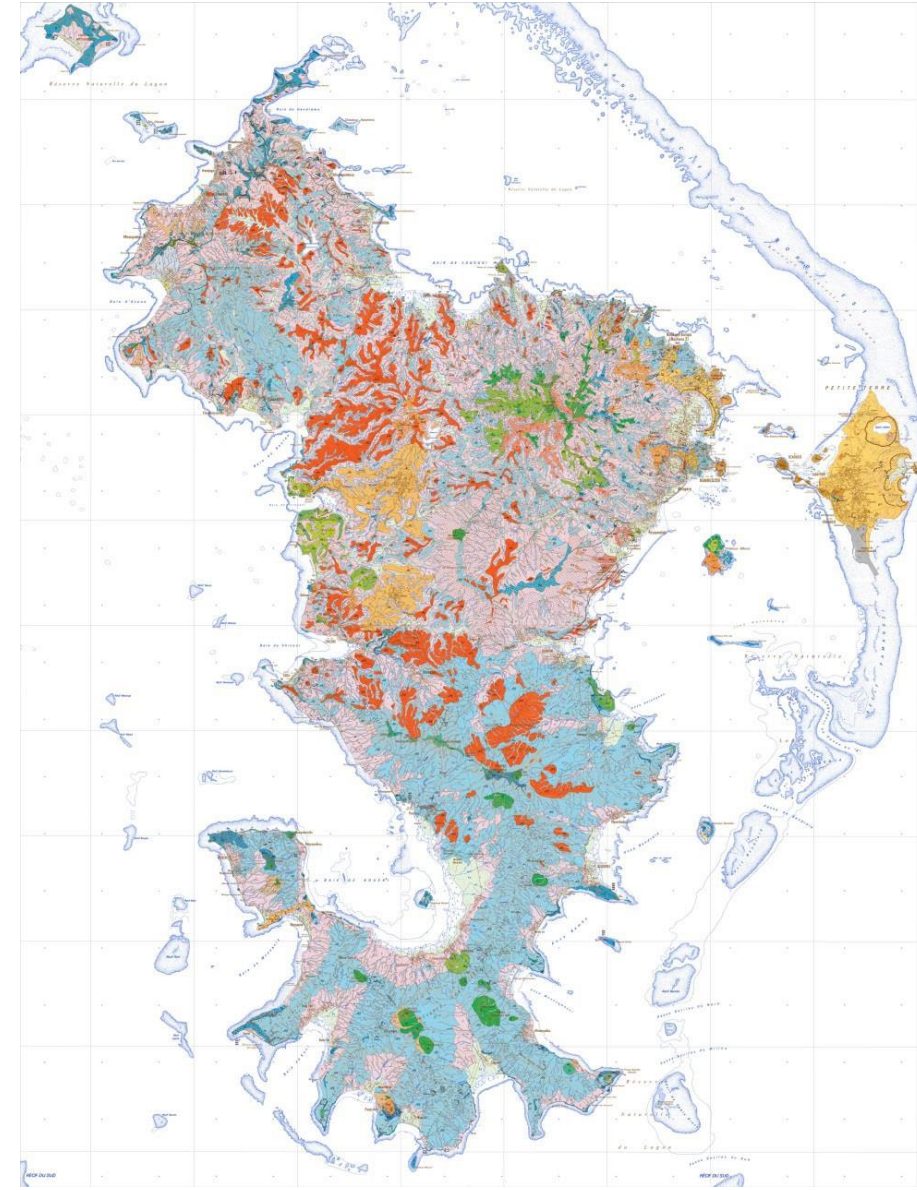
# Méthodologie globale de travail sur le volet « Ressources »

## Un travail participatif

- Travail mené par le BRGM, en concertation avec les parties prenantes identifiées sur la thématique;
- Séance en GT pour exposer l'avancement, discuter de points décisionnel, acter des choix techniques, permettre l'avancée des travaux;
- Les parties prenantes incluent : les exploitants, les syndicats professionnels qui les représentent s'il en existe, les services techniques de la DEAL

## Le volet « Ressources »

- Inclut ici le bilan de l'ancien schéma toujours en vigueur
- Distinction ressources primaires et ressources secondaires
- Les ressources considérées sont terrestres : les granulats marins sont régis par le code minier; les volumes en jeu pourront être intégrés à la réflexion sur les scénarios (GT dédié) mais pas dans l'évaluation des ressources du présent GT
- Une notion nouvelle des SRC : les Gisements d'Intérêt Régional et National (GIR, GIN) : une phase de travail leur sera dédiée
- Production technique = un rapport et une cartographie au 1/100 000e



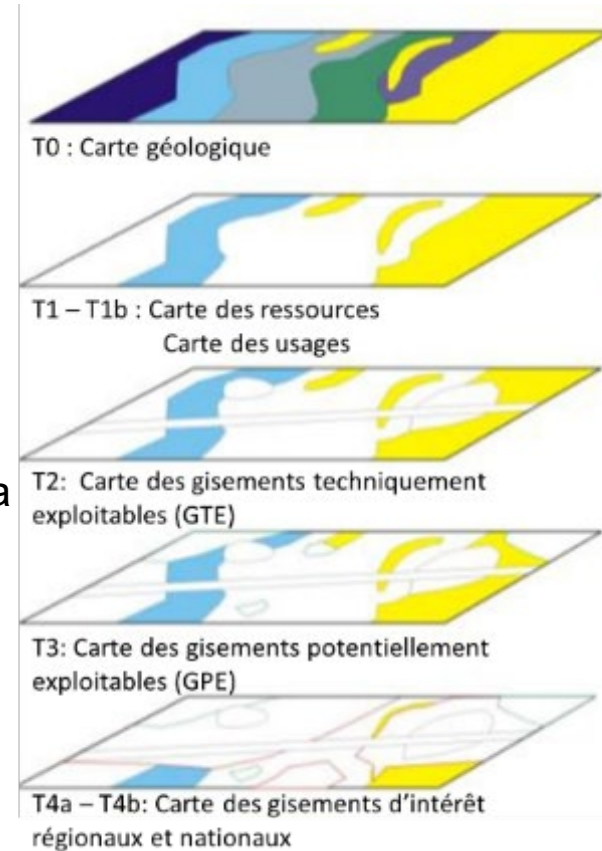
# Méthodologie globale de travail sur le volet « Ressources »

## Bilan de l'ancien schéma

- Bref historique des schémas précédents
- Bilan des objectifs du SDC de 2004 : bilan de l'activité extractive, des actions connexes, de protection etc.
- Bilan environnemental : non traité par le BRGM

## Evaluation de la ressource primaire

- Synthèse des documents cartographiques disponibles
- Inventaire des carrières actives et fermées
- Prise de contact avec les exploitants; « interview » sur l'activité, la ressource, les chantiers etc.
- Croisement SIG des deux couches → formations géologiques utilisables comme ressources primaires
- Regroupement lithologique, stratigraphique et d'usage → inventaire et carte des ressources primaires, déclinée en carte des usages
- Contraintes techniques d'exploitation appliquées à la couche SIG des ressources → carte des « Gisements »



Homogénéisation des cartes géologiques départementales

Identification des lithologies étant ressources (bases CARMA, S3IC..., notices...) Caractérisation des ressources et des usages

Soustraction de paramètres techniques (altitude...)

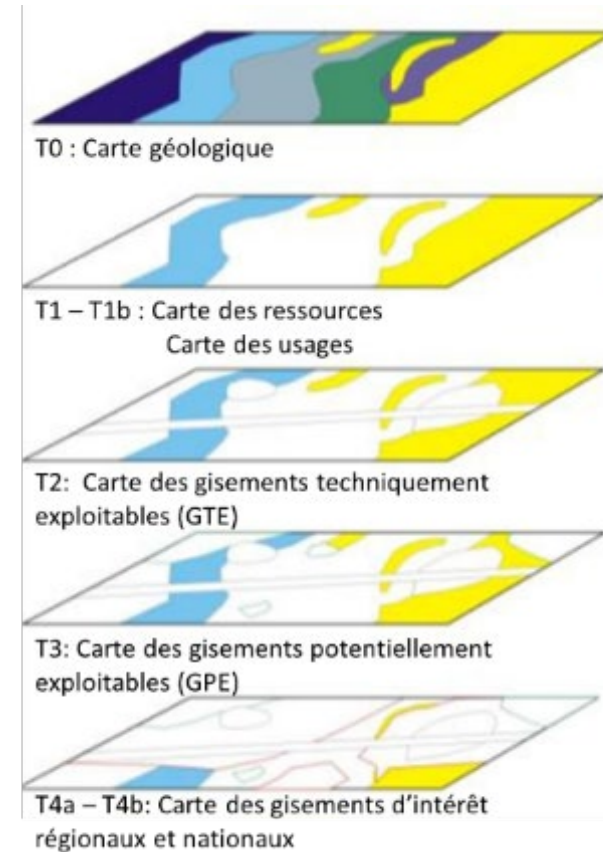
Soustraction des couches de contraintes à fort enjeu

Identification des gisements à intérêt national et régional selon les termes de la circulaire

# Méthodologie globale de travail sur le volet « Ressources »

## Evaluation de la ressource primaire (suite)

- Indentification des Enjeux environnementaux de niveau 1 (interdiction de toute activité extractive), 2 (contraintes fortes sur l'activité extractive) et 3 (contraintes moyennes) → carte des enjeux
- Croisement SIG des Gisements avec les Enjeux de niveau 1 et les contrainte « de fait » (zones urbanisées, réseau hydro, réseaux majeurs → carte des Gisements potentiellement exploitables (GPE)
- Identification des Gisements d'Intérêt Régional ou National (GIRN) : doivent répondre à des critères de disponibilité, patrimonial, de non substitution, leur conférant un aspect « stratégique » → carte des GIRN



Homogénéisation des cartes géologiques départementales

Identification des lithologies étant ressources (bases CARMA, S3IC..., notices...) Caractérisation des ressources et des usages

Soustraction de paramètres techniques (altitude...)

Soustraction des couches de contraintes à fort enjeux

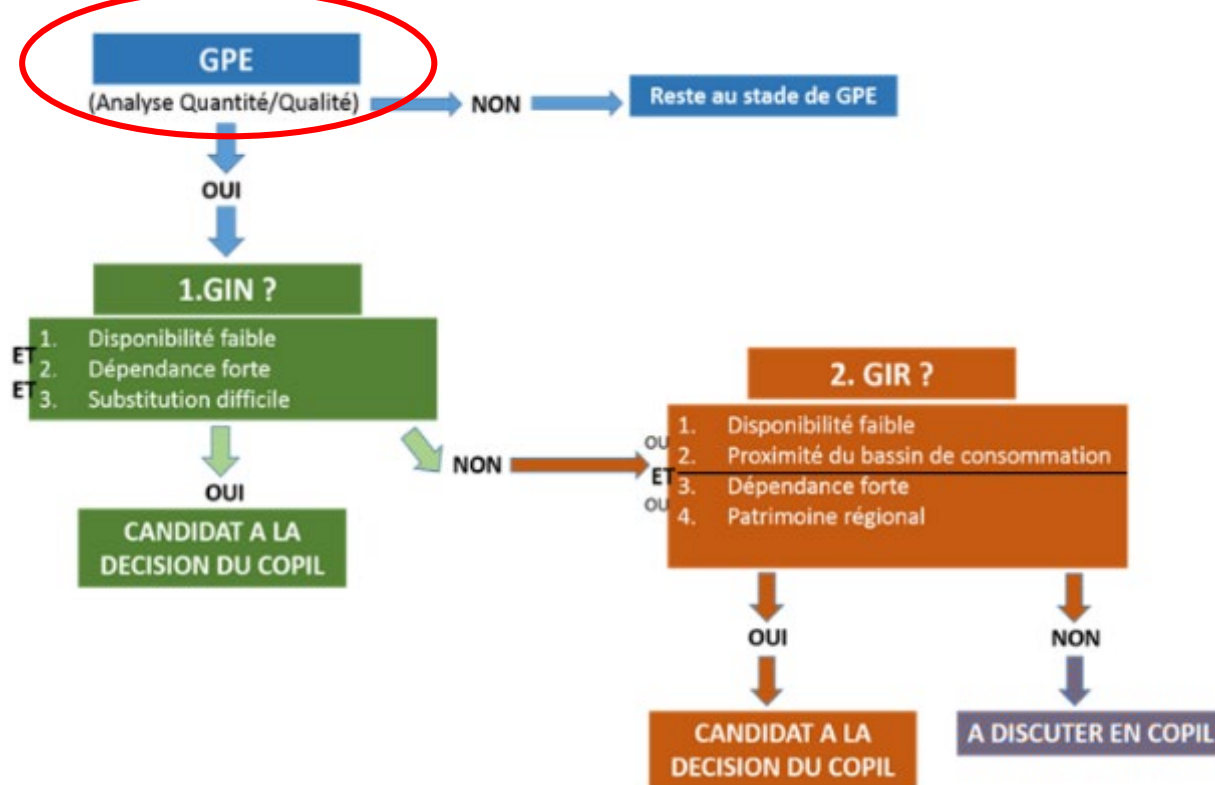
Identification des gisements à intérêt national et régional selon les termes de la circulaire

## Schéma Régional des Carrières Mayotte

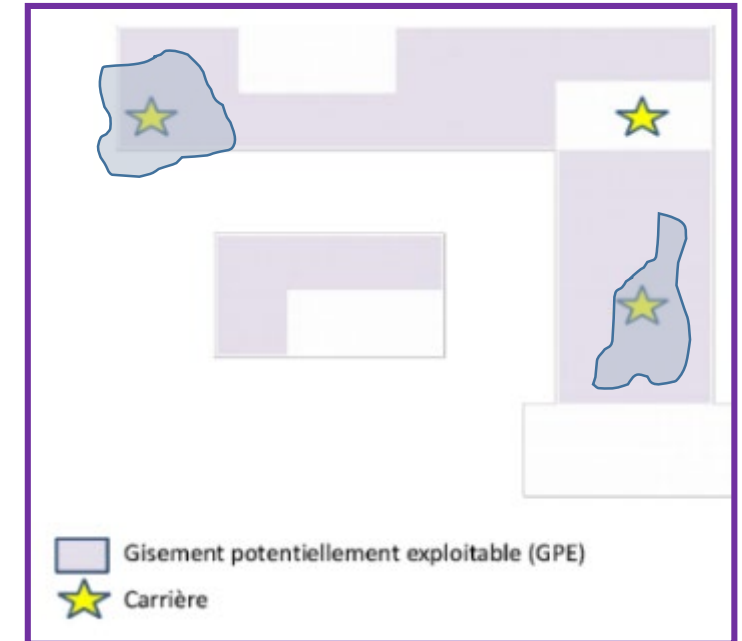
# Une notion nouvelle : les GIR et GIN

### Définitions

- **Gisement d'Intérêt National (GIN)** et **Gisement d'Intérêt Régional (GIR)** : ce sont des substances dont les critères de disponibilité, de dépendance et/ou de substitution, de patrimonialité sont tels qu'elles font l'objet d'une cartographie spécifique, à partir des Gisements Potentiellement Exploitable (GPE) précédemment établis



## GIRN



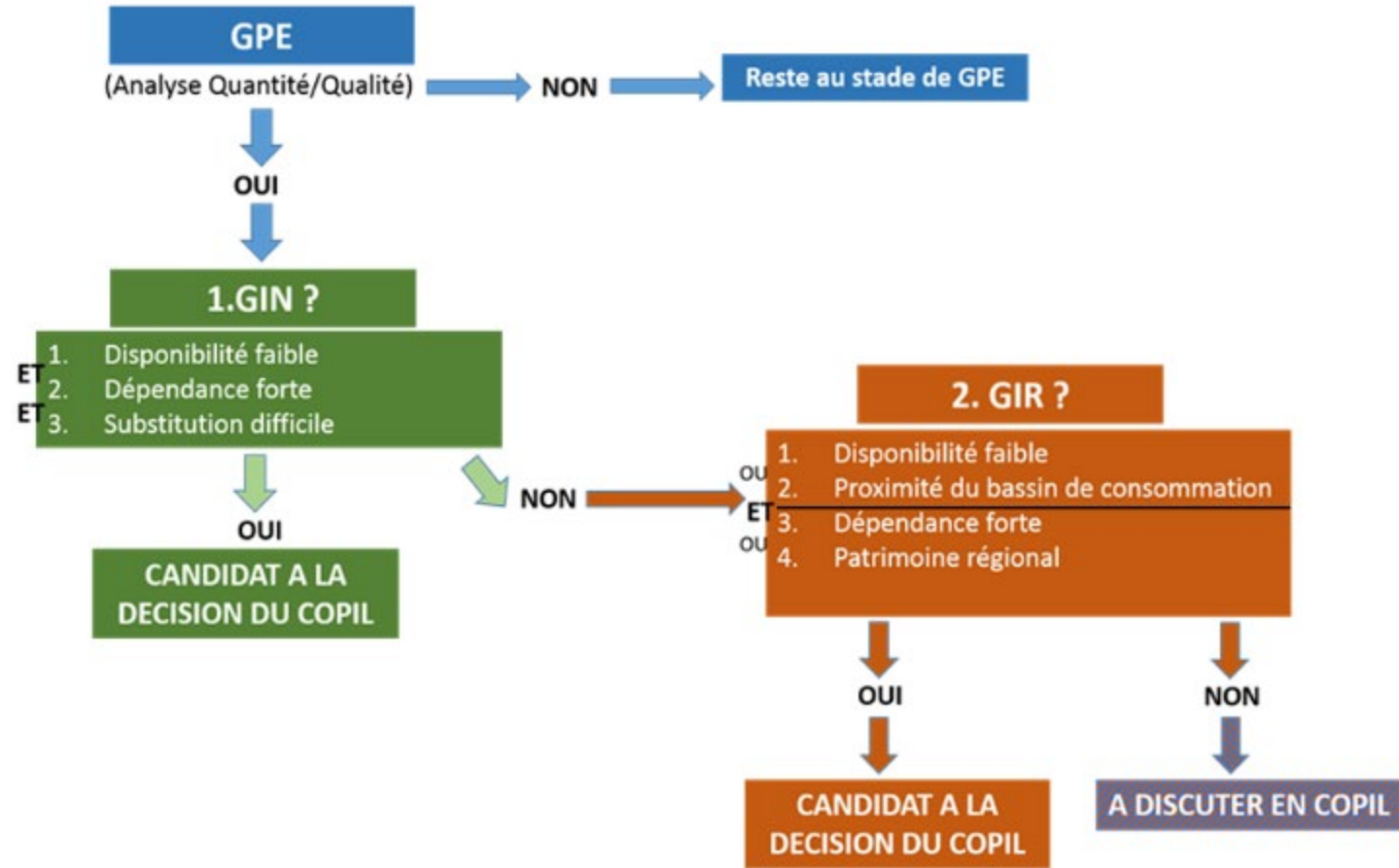
La notion de GIRN doit être abordée par rapport à la substance et à l'usage d'une ressource



# Une notion nouvelle : les GIR et GIN

## Définitions

- **Disponibilité faible (GIN et GIR)** : substances présentes en faibles quantité sur le territoire (en regard des autres régions)
- **Dépendance forte (GIN et GIR)** : Ressource essentielle au sein d'une ou de plusieurs filières, régionales ou nationales
- **Substitution difficile (GIN)** : Ressource ne pouvant être substituée par un autre produit pour une filière, un usage
- **Proximité du bassin de consommation (GIR)** : Une substance peut se voir localement attribuer un intérêt régional de par sa proximité d'un bassin de consommation, ou proximité d'une usine de première transformation
- **Patrimoine régional (GIR)** : substances ayant un intérêt patrimonial, en particulier ROC pour restaurations.



# Méthodologie globale de travail sur le volet « Besoins »

## Un travail participatif

- Travail mené par le BRGM, en concertation avec les parties prenantes identifiées sur la thématique;
- Séance en GT pour exposer l'avancement, discuter de points décisionnel, acter des choix techniques, permettre l'avancée des travaux;
- Les parties prenantes incluent : les collectivités, les organisations professionnelles du bâtiment, les services techniques de la DEAL
- Suivi de la fiche méthodologique élaborée par le BRGM

## Le volet « Besoins »

- Description des bassins de consommation : localisation, besoins en tonnage (granulats en premier lieu)
- Flux associés aux bassins de consommation selon grands types d'usages ; bassins de production
- Flux en imports/exports (?)
- Prospective des besoins sur les 12 années du SRC



## Schéma Régional des Carrières Mayotte

# Chronologie des actions BRGM

### Chronogramme général

#### GT Ressources

- Bilan de l'ancien schéma
- Visite des carrières
- Inventaire / carte des ressources primaires
- 1<sup>er</sup> GT

#### Ressources secondaires

- Récupération des informations
- Démarche auprès des organismes

#### GT Besoins

- Démarrage en parallèle du GT Ressources

Phase du SRC	Tâches du SRC	Responsable tâche	2023												2024											
			J	F	M	A	M	J	J	A	S	O	N	D	J	F	M	A	M	J	J	A	S	O	N	D
Réunion coordination	Préparation du SRC, fixer la listes des données à récolter, Réunion d'échange sur le volet environnement	DEAL/BRGM	■				■																			
Bilan	Bilan du SDC actuel	BRGM								■	■	■	■	■												
	Rapport environnemental	BET spécialisé								■	■	■	■	■												
GT1: Ressources	Ressources secondaire en intégrant PRPGD	BRGM								■	■	■	■	■	■	■										
	Ajustement de la carte des ressources liés aux nouvelles prérogatives du SRC	BRGM								■	■	■	■	■												
	Intégration des études récentes	BRGM								■	■	■	■	■												
	Gisement d'intérêt national / régional	BRGM									■					■										
	Etablissement du bassin de production	BRGM									■	■														
	Identification des ressources en granulats marins	DEAL/BRGM																								
	Gestion du GT1 ressources (Réunion, CR et rapport final)	DEAL/BRGM									■	■	■	■	■		■									
GT2: Besoins	Quantification des besoins pour 12 ans	BRGM								■	■	■	■	■	■											
	Identification des Grands Chantiers	DEAL								■	■	■	■	■												
	Bassin de consommation	DEAL/BRGM								■	■	■	■	■												
	Étude économique sur le secteur du bâtiment, du recyclage	DEAL / À définir									■	■	■	■	■											
	Gestion/animation du GT2 Besoins	DEAL/BRGM									■	■	■	■	■											