

#STORY 02



**AGIR POUR LA COMMUNAUTÉ.**

Le 29 juin 2019, le mur végétal de l'oasis de Chiswick (district d'Hounslow, Londres) a été officiellement inauguré à l'école

primaire St Mary's. Composé de 12 000 plantes, ce mur est le plus grand jamais installé dans une école au Royaume-Uni. Il est situé le long de la cour de récréation d'une des 50 écoles les plus polluées de Londres – en raison de sa proximité avec l'autoroute M4, sur laquelle plus de 100 000 véhicules passent chaque jour. Le mur est un véritable projet communautaire, mené par les parents d'élèves, des conseillers municipaux et des entreprises, dont Hounslow Highways (Eurovia). Ce mur permet de filtrer 95 % de toute la pollution créée par les véhicules dans la région.

**#RoyaumeUni #Communauté #Environnement**

#STORY 03



**TOTALE IMPLICATION AU SERVICE DES USAGERS.**

En 2023, la mise en service du tramway T10 reliant Antony à Clamart (Île-de-France) concernera 175 000 habitants dont 60 000 actifs des communes desservies. Pour tenir la cadence et transformer la mobilité des futurs usagers, Antoine - directeur de la partie ferroviaire du projet - et les équipes ETF, au côté de leurs collègues Eurovia pour la voirie, travailleront d'arrache-pied durant quatre ans.

**#Rail #France #Mobilité #Tramway #TravailEnEquipe**

#STORY 04



**ACCOMPAGNER SES COLLABORATEURS.** Au Chili, un programme médical unique en son genre a été proposé aux employés de Bitumix Sur à Concepción. 61 collaborateurs des agences de Chillán, Los Ángeles, Concepción et Lautaro ont ainsi bénéficié, en juillet et en août 2019, de consultations ophtalmologiques gratuites. Ces examens leur ont permis d'avoir facilement accès à un bilan ophtalmologique – leur tout premier pour la plupart – dans le but de diagnostiquer et de traiter d'éventuelles pathologies. Cette action a été menée sous le contrôle de l'organisme gouvernemental Chile Crece Contigo (organisme de protection de l'enfance dont la mission est d'accompagner, de protéger et de soutenir les enfants et les familles).

**#Chili #Santé #Prévention #RSE**

**CONTRIBUTION DIRECTE, INDIRECTE ET INDUITE D'EUROVIA EN FRANCE :**

**0,3%**

**DU PIB**

**111 650**

**EMPLOIS SOUTENUS EN FRANCE PAR EUROVIA EN 2018\***

*\*Source : étude Utopias au 31 décembre 2018*

## #STORY 05

**ÊTRE ATTENTIF À LA**

**NATURE.** Les collaborateurs de la carrière Durance Granulats de Peyrolles (France) se sont mobilisés pour un après-midi consacré au nettoyage des berges de la Durance qui font malheureusement souvent l'objet de dépôts sauvages. La carrière de Peyrolles a décidé de participer à la remise en état de cet espace naturel. Ainsi, le ramassage des débris s'est organisé sous la forme d'un challenge en équipe, avec pour objectif de ramasser le plus de déchets possible. Sur les 25 hectares couverts, les 80 collaborateurs ont récupéré plus de 5 tonnes de déchets ! Les « trouvailles » (pneus, plaques métalliques, bidons plastiques, bouteilles en verre ou encore machine à écrire entièrement rouillée, etc.) ont bien entendu été redirigées vers des filières de traitement spécialisées.

**#France #Recyclage  
#Responsabilité #Communauté  
#Volontariat**

## #STORY 06



**ÊTRE SOLIDAIRE.** Aux États-Unis, pour la deuxième année consécutive, Cold River Materials (Eurovia USA) a accueilli dans un de ses entrepôts du New Hampshire l'événement caritatif annuel de Fall Mountain Food Shelf, consistant à distribuer des paniers-repas de Thanksgiving. Pour cette édition 2019, les volontaires ont préparé plus de 1 000 paniers contenant les éléments de base du traditionnel repas de Thanksgiving. Gary Patch, chef de secteur chez Cold River Materials, a joué un rôle essentiel dans l'organisation de l'événement, après avoir découvert il y a deux ans que l'association Fall Mountain Food n'avait plus de local pour cette distribution annuelle. Il n'en fallait pas plus pour que les équipes de Cold River Materials – aidées par leurs collègues de Northeast Paving du Massachusetts – mettent non seulement à disposition un local mais jouent un rôle actif dans cet événement fédérateur pour la vie locale.

**#ÉtatsUnis #Solidarité #Espritd'Équipe #Volontariat**

# DES HISTOIR DE TERRITOI MOUVEMENT





# ES RES EN T



## #STORY 01

### AMÉNAGER LA VILLE.

Les équipes d'Eurovia sont rentrées début 2019 dans le vif des travaux d'aménagement urbain du Tram T9, qui reliera fin 2020 le sud de Paris à Orly Ville. 2019 a correspondu à la phase la plus spectaculaire du chantier: les quelque 300 collaborateurs d'Eurovia sur les 30 sites qui s'égrènent le long du tracé de 10 km ont œuvré à la réalisation des trottoirs et des chaussées situés d'un côté de la voie du futur tramway. Un espace public mieux partagé : itinéraires cyclables tout au long du tram, cheminements piétons plus accessibles, plus nombreux et mieux sécurisés, des carrefours, mais aussi quatre grandes places pour lesquelles les architectes ont fait le choix de la pierre naturelle pour embellir les villes du tracé. À l'été, les équipes ont basculé de l'autre côté de la voie du tram pour réaliser l'autre moitié de l'aménagement (travaux souterrains et travaux d'aménagement de surface) et termineront par la préparation de la plateforme du tramway proprement dite.

#France #Tramway #Mobilité  
#Mobilisation #ChantierXXL





**#STORY 02****ÊTRE UN PARTENAIRE DE LONG**

**TERME.** En 2019, TREV-2 Grupp (Eurovia en Estonie) a remporté un contrat de cinq ans pour l'entretien des routes nationales dans le comté de Jõgeva.

Ce contrat, qui porte sur 1 139 km de routes et 54 ponts prendra fin le 30 septembre 2024. Il couvre l'entretien hivernal, la maintenance et les réparations des infrastructures. Les routes appartenant à l'État estonien représentent une longueur totale de 16 605 km. Avec ce nouveau contrat, TREV-2 Grupp assure à présent l'entretien d'un total de 4 337 km de routes nationales, soit 26 % de la longueur totale du réseau routier du pays.

**#Estonie #EntretienRoutier**

**#Confiance**

**#STORY 03**

**SCÉNARISER LE CADRE DE VIE.** C'est dans un cadre prestigieux que les équipes d'Eurovia Allemagne ont évolué en 2019 puisqu'elles ont achevé l'aménagement du musée Bauhaus, cette école d'arts graphiques appliqués et d'architecture des années 1920. La ville de Weimar a souhaité célébrer le centenaire du courant artistique du Bauhaus avec un nouveau bâtiment pour son musée situé dans la ville qui l'a vu naître. Le vaste parvis du musée a été repensé afin de créer des lieux de rencontre, de repos et de fête. Sur 9 500 m<sup>2</sup>, les équipes Eurovia Allemagne ont renouvelé la totalité des infrastructures routières, voiries et aménagements urbains. Pour ce faire, elles ont mis en œuvre de l'enrobé coloré poncé et posé des pavés en pierre naturelle. Par ailleurs, elles ont aménagé une « place sur la place » avec un dallage en marbre dolomite de grande qualité et des bordures en bronze.

**#Allemagne #AménagementUrbain #Patrimoine**

## #STORY 04

**RELIER LES TERRITOIRES.**

Le contournement autoroutier de la ville de Regina, capitale de la province de la Saskatchewan au Canada, a été inauguré le 28 octobre 2019. Il s'agit d'une démonstration concrète du modèle concessionnaire-constructeur du groupe VINCI, avec la mise en synergie des expertises de ses différentes filiales : Eurovia (Carmacks), VINCI Concessions, VINCI Construction (Soletanche Freyssinet, VINCI Construction Terrassement) et VINCI Energies. La gestion et la maintenance de l'infrastructure seront assurées pendant 30 ans par VINCI Concessions et Carmacks, filiale canadienne d'Eurovia. Le nouveau contournement permettra d'améliorer la sécurité routière, de fluidifier la circulation et favorisera le développement économique de la province, en ouvrant un accès plus rapide et plus fiable à trois axes routiers importants de la Saskatchewan : l'autoroute transcanadienne et les autoroutes 6 et 11.

#Canada #Synergie

#Maintenance

#SécuritéRoutière

#DéveloppementÉconomique

## #STORY 05

**MODERNISER LES INFRASTRUCTURES.**

En juin 2019, Eurovia a remporté le contrat de rénovation d'une ligne ferroviaire de 6 km dans le sud de Prague en République tchèque, entre la gare du quartier de Smíchov à Prague et la ville de Černošice au sud-ouest de la capitale. Ce tronçon, situé sur une ligne très fréquentée, fait partie du troisième corridor de transit ferroviaire dans le pays. Ce projet vise à renforcer la sécurité et la fluidité du trafic. La vitesse sera portée à 100-130 km/h pour les trains ordinaires et 120-140 km/h pour les trains pendulaires. Les travaux, qui s'étendront jusqu'en juin 2022, seront réalisés avec des suspensions alternées du trafic afin de réduire la gêne aux usagers.

#Républiquetchèque #TravauxFerroviaires

#SécuritéUsagers

**15 000****PASSAGERS PAR  
JOUR SUR CETTE  
VOIE DE CHEMIN  
DE FER À L'EST DE  
PRAGUE**

# DES HISTOIR D'IDÉES QUI BOUGEN





ES

T

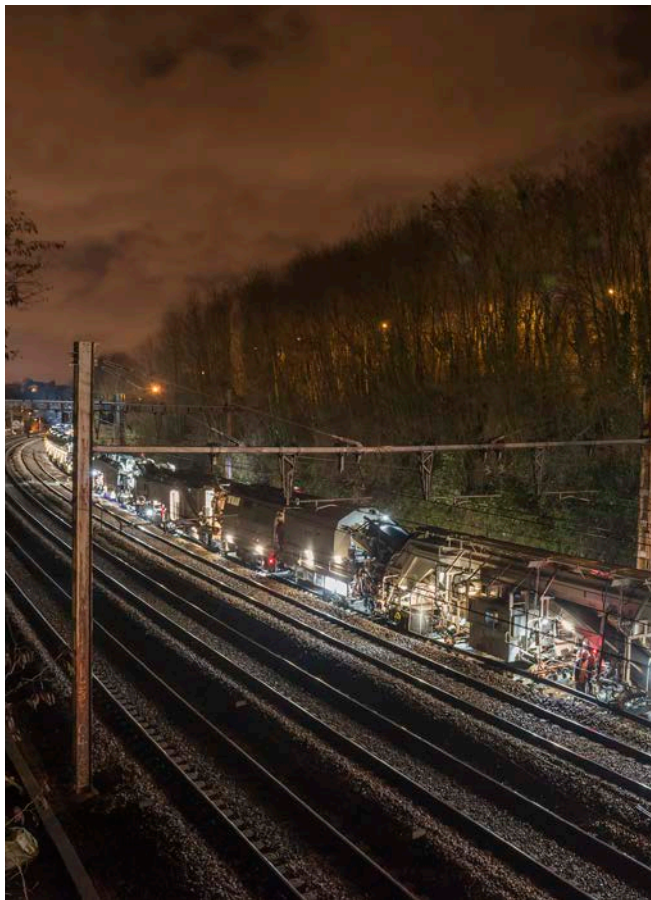


#### #STORY 01

**UN VÉHICULE AUTONOME POUR LE MARQUAGE.** Eurovia et sa filiale Euroliners ont lancé un véhicule autonome pour le prémarquage et le marquage de la signalisation horizontale, dédié à la peinture au sol sur les routes. Eurovia devrait déployer jusqu'à 13 machines dont la technologie brevetée en juillet 2019 a nécessité plus d'un an de recherche. Les opérations de relevé et de prémarquage sont des étapes clés de la signalisation horizontale. À ce jour, ces opérations de signalisation routière sont encore classiquement réalisées à la main. Cette innovation permet une qualité « zéro défaut » grâce à la précision centimétrique des données transmises au véhicule autonome. De plus, le prémarquage autonome aide à ne plus exposer potentiellement les collaborateurs aux mouvements d'engins ou au trafic routier, préservant les collaborateurs du risque d'accident de la circulation.

#Innovation #VéhiculeAutonome  
 #Sécurité #ZéroDéfaut  
 #FilialesSpécialisées

## #STORY 02

**ÊTRE AU SERVICE DU CONFORT DES USAGERS.**

Véritable usine roulante qui intègre de nombreuses machines-engins pour remettre à neuf l'ensemble de la voie dans un temps très limité, afin de perturber le moins possible la circulation des trains, la « suite rapide » d'ETF permet de renouveler près d'un kilomètre de voie par jour au lieu de 150 mètres au maximum selon les méthodes classiques. En 2019, cette machine usine a notamment servi à la modernisation et la maintenance des infrastructures ferroviaires en Île-de-France. Les voies des RER C et D ainsi que la ligne H ont donc pu être régénérées, principalement pour le confort des usagers. Les enjeux environnementaux ont été au cœur des actions menées. Les traverses et le ballast seront notamment recyclés et réemployés sur d'autres chantiers.

**#France #SuiteRapide  
#Maintenance #ETF**

## #STORY 03

**RENATURALISER NOS SITES.**

En Pologne, afin de développer les aires végétales sur ses terrains industriels, Eurovia Polska a lancé en 2019 le projet « espaces verts ». Objectif : créer un cadre esthétique et occultant avec des plantes contribuant à limiter les envois de poussières. Le projet a été lancé sur les usines de Ostrów Wielkopolski et de Stryków où les sols ont été nettoyés et des systèmes d'irrigation installés. À Ostrów Wielkopolski ont pris racine 15 bouleaux de l'Himalaya, 45 genévriers « Old Gold », trois pruniers d'ornement, un aubépinier, un sapin ainsi que 22 graminées d'ornement. Quant à Stryków, 1 000 m<sup>2</sup> y ont été recouverts avec 45 thuyas, 20 épicéas de Serbie et 20 bouleaux. De nouvelles plantations sont prévues pour 2020.

**#Pologne #Industrie #Biodiversité**

# 40%

**EUROVIA S'EST FIXÉ UN OBJECTIF DE RÉDUCTION DE 40 % DES ÉMISSIONS DE CO<sub>2</sub> SUR L'ENSEMBLE DE SES ACTIVITÉS D'ICI À 2030**

## #STORY 04



**RECYCLER.** En 2018, Eurovia dévoilait la première route 100 % recyclée au monde. En 2019, cette technologie s'est mise au service des axes charentais : plusieurs routes départementales y ont été réhabilitées avec un taux de recyclage exceptionnellement élevé - 70 % alors qu'un taux de 50 % n'est jamais dépassé sur ce type de chantier. Concrètement,

l'agence Eurovia d'Angoulême a réalisé le fraisage des routes départementales (couches de roulement et de base) avant de transporter les agrégats d'enrobés issus de ce fraisage dans l'usine mobile TRX100 % qui les a recyclés au plus près du chantier et a produit le nouvel enrobé en n'ajoutant que 30 % de granulats d'extraction. Le nouvel enrobé recyclé à 70 % a ensuite été transporté sur le chantier et mis en œuvre par les équipes.

**#France #Recyclage #EconomieCirculaire  
#Innovation #PartenaireDesTerritoires**

## #STORY 05

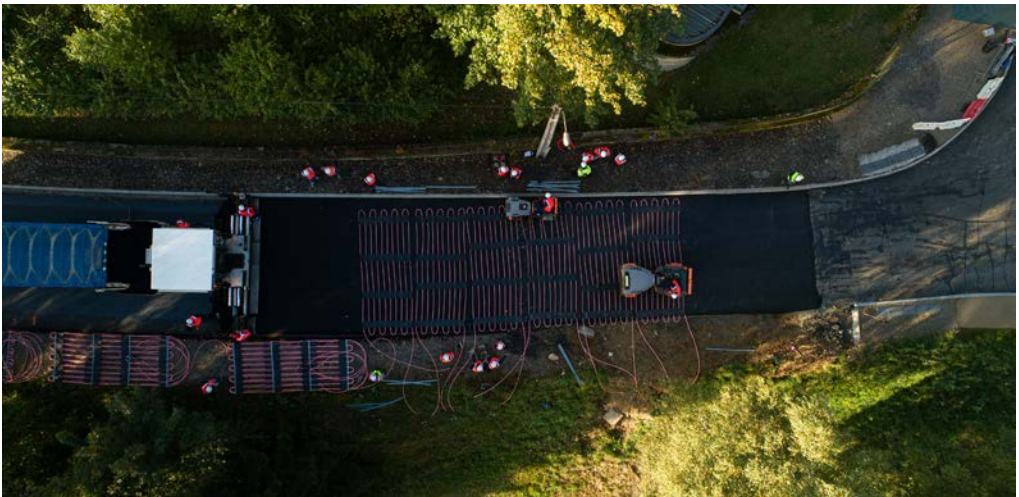
**CIRCUIT COURT.** Le 6 mars 2019 a été inauguré PolyBitumens, nouvelle usine de production ultramoderne d'Eurovia UK située à Thurrock (Angleterre), dont le but est d'améliorer la durabilité et la résilience à long terme du réseau routier britannique. Cette installation industrielle produira des émulsions et des bitumes modifiés aux polymères pour des traitements de surface à haute performance. Les matériaux produits à Thurrock seront utilisés sur les routes dans le sud de l'Angleterre, dans les « Home Counties » (comtés autour de Londres) ainsi que dans le Grand Londres, réduisant ainsi la dépendance vis-à-vis du transport à longue distance, les usines produisant les matériaux utilisés jusque-là étant situées dans le



nord-ouest de l'Angleterre. Cela permettra ainsi d'économiser chaque année environ 756 000 km de trajets routiers, ce qui contribuera à réduire l'empreinte carbone du Royaume-Uni.

**#RoyaumeUni  
#Industrie #HighTech  
#RéductionEmpreinteCarbone**

## #STORY 06



**FAIRE DE LA ROUTE UNE SOURCE D'ÉNERGIE.** Deux ans après son lancement, le développement du procédé Power Road®, la route à énergie positive, s'accélère. À Égletons, en Corrèze, les 660 m<sup>2</sup> de chaussée Power Road® installés en 2019 seront raccordés au réseau de chaleur d'Égletons (biomasse et unité de valorisation des déchets), ce qui permettra le déneigement et le déverglaçage d'une rue grâce au réseau de chaleur urbain. Avec sept projets déployés (Prague en République tchèque ; Saint-Arnoult-en-Yvelines, Pontarlier, Olonzac, Fleury-sur-Orne, Feurs et Égletons en France) et plus de 50 à l'étude, Power Road® a fait la démonstration qu'il se présentait comme une solution technologique bas carbone optimisée pour le bâtiment, capable de s'intégrer dans le mix énergétique. La confirmation de ces nombreux usages rend également concret le principe d'optimisation des infrastructures routières existantes pour leur donner une fonctionnalité additionnelle.

**#Innovation #PowerRoad #RouteDuFutur**



# LE MOT DU PRÉSIDENT

« EUROVIA TIRE PARTI DE L'ÉTENDUE DE SES SAVOIR-FAIRE ET DE SON ANCRAGE LOCAL, SUR DES MARCHÉS PORTÉS PAR LA DEMANDE CROISSANTE DE MOBILITÉ. »



Après une **croissance** significative en 2018, Eurovia a enregistré en 2019 une progression encore plus marquée (+ 14,3 %) de son chiffre d'affaires, qui a dépassé 10 milliards d'euros (10,2 Mds€). Cette évolution résulte pour moitié de notre croissance externe, grâce principalement à l'acquisition fin 2018 des activités industrielles et routières de la société Lane Construction aux **États-Unis - désormais le deuxième marché d'Eurovia** après la France. La croissance organique a également été soutenue en France comme sur la plupart des marchés d'Europe et du continent américain. Eurovia tire parti de l'étendue de ses savoir-faire et de l'ancrage

de proximité de ses réseaux, sur des marchés portés par la demande croissante de mobilité et par les nombreux projets d'aménagement urbain. La croissance du chiffre d'affaires est allée de pair avec une nouvelle amélioration de la qualité de nos résultats, qui se situent au-dessus des standards du secteur.

Nous avons engagé une nouvelle étape de notre plan d'entreprise « **Entreprendre Ensemble** », en explicitant les règles et façons de faire partagées par l'ensemble de nos entités partout dans le monde, dans chacun de nos quatre métiers - matériaux, industries, travaux, services de maintenance - ainsi que dans nos domaines transverses au premier rang desquels la sécurité, l'éthique et l'environnement.

Dans ce cadre, notre management et l'ensemble des collaborateurs sont mobilisés sur nos objectifs partagés de performance globale qui sont déclinés par chacune de nos 500 entités opérationnelles dans leur business plan stratégique annuels. De plus, le déploiement à partir de 2020 d'un nouvel environnement digital connectera à terme toutes les composantes de l'entreprise et améliorera la performance opérationnelle en fluidifiant le fonctionnement des équipes au plus près des chantiers et des sites de production..

En matière d'environnement, Eurovia s'est fixé un objectif de **baisse de 40% des émissions de CO<sub>2</sub>** sur l'ensemble de ses activités d'ici à 2030.

Acteur partout dans le monde de **l'économie circulaire** et leader en France du recyclage des matériaux du BTP, Eurovia dispose d'un réseau de 150 plateformes dédiées, afin de mettre en œuvre des solutions intégrées d'économie circulaire qui réduisent l'utilisation de la

ressource minérale naturelle. De même, le perfectionnement des techniques de recyclage ouvre la voie aux véritables « carrières perpétuelles », fonctionnant sans gisement naturel.

En matière de **protection de la biodiversité**, afin de réduire l'impact environnemental des carrières, pendant et après leur exploitation, Eurovia collabore par exemple en France depuis 2012 avec le Muséum national d'histoire naturelle pour inventorier la biodiversité sur les sites et élaborer des plans de préservation, mis en œuvre avec les associations locales de protection de la nature.

Au-delà de la réduction de nos impacts, Eurovia contribue activement à l'innovation en matière de croissance verte. D'une part, le procédé **Power Road®**, qui transforme la route en capteur d'énergie thermique, a été mis en œuvre sur sept sites en France et en Europe, pour des applications telles que le déneigement de chaussées, le préchauffage de l'eau de piscine ou le chauffage de bâtiments, confirmant ainsi la viabilité de cette technologie. D'autre part, la rénovation à **très fort taux de recyclage des chaussées**, avec une démonstration jusqu'à 100 % en 2018 sur autoroute, première mondiale, a séduit de nouveaux clients avec des taux de 70 % réalisés en 2019 sur routes départementales dans l'ouest de la France. En parallèle à ces innovations technologiques majeures, développées sous l'égide de notre centre de recherche international à Bordeaux, nous favorisons l'innovation participative et la diffusion des meilleures pratiques au sein de nos entités opérationnelles via notre plateforme dédiée Eurêka !

**PIERRE ANJOLRAS**  
PRÉSIDENT D'EUROVIA

# LE COMITÉ EXÉCUTIF

« Les transitions énergétique et écologique sont un enjeu majeur pour Eurovia, il en va de notre performance globale. »

**Pierre Anjolas**  
#Président @Eurovia\_Group



« Bien plus qu'un réseau d'entités opérationnelles autonomes, nous sommes un groupe uni qui se définit avant tout par sa façon d'être et une façon commune de travailler. »

**Patrick Jutier**  
#Directeur #Financier

« Eurovia accélère partout dans le monde le déploiement de techniques permettant de réduire l'empreinte environnementale des travaux et de ses activités industrielles. »

**Robert Bello**  
#DirecteurGénéral #France



« La sécurité demeure notre priorité absolue, en témoignent nos réflexions sur les risques majeurs mais aussi les droits et devoirs de chacun. »

**Ludovic Demierre**  
#Directeur #RessourcesHumaines  
#DéveloppementDurable



« Nous sommes un groupe qui grandit, qui se développe à l'international, et qui prend le temps nécessaire à l'intégration de nouvelles équipes et à la mise en place d'une organisation unifiée. »

**Patrick Sulliot**

#DirecteurGénéral #Amériques  
#RoyaumeUni



« Les besoins en termes de modernisation et d'entretien des infrastructures de mobilité et des équipements urbains s'accroissent. »

**Jean-Pierre Paseri**

#DirecteurGénéral #Europe



« Innover ! Pour plus de sécurité et d'efficacité sur nos chantiers complexes et pour de nouveaux usages grâce à l'infrastructure comme avec le véhicule autonome. »

**Philippe Chavent**

#DirecteurGénéral #Rail #Spécialités



## LE COMITÉ D'ORIENTATION

se compose du comité exécutif ainsi que des membres ci-dessous (au 1<sup>er</sup> février 2020) :

**CLAIRE ABRY** Directrice des ressources humaines (France) **LUC BODSON** Directeur délégué **SÉBASTIEN BODÉ** Directeur délégué des filiales spécialisées **MARTIN BOROVKA** Président-directeur général d'Eurovia CS (République tchèque et Slovaquie) **ALAN CAHILL** Président d'Hubbard Group (États-Unis) **PHILIPPE CAZES** Directeur délégué Île-de-France - Normandie (France) **SOPHIE CHANIN** Directrice de la trésorerie **TOM CRAFT** Vice-président d'Hubbard Group (États-Unis) **JEAN-MARIE DAYRE** Président du conseil de surveillance d'Eurovia GmbH (Allemagne) **NICOLAS DÉPRET** Directeur des activités d'Eurovia en Pologne (Pologne) **DIDIER DESCHANEL** Directeur de l'innovation **IVAN DROUADAINÉ** Directeur technique et recherche **ALAIN DUCOUSSO** Directeur juridique **FRANCK DUPONT** Directeur achats et bitumes **AUDREY DUSSOL** Directrice fiscale **HERVÉ GASTE** Référent conformité groupe Eurovia **FABRICE GUÉGAN** Président d'ETF **KEITH JAMES** Président de Carmacks (Alberta, Canada) **MARC JONCAS** Vice-président opérations d'Eurovia Québec (Québec, Canada) **CHRISTOPHE JOZON** Directeur matériaux et industries **CHADI KHALED** Président d'Eurovia en Lettonie, Lituanie et Roumanie **RODNEY LANE** Vice-président d'Eurovia Atlantic Coast (États-Unis) **FRANÇOIS-XAVIER LAUMONIER** Président-directeur général de BA Blacktop (Colombie-Britannique, Canada) **TANGUY LE BLAY** Directeur délégué Ouest/Antilles (France) **TIM LORENZ** Directeur général d'Eurovia GmbH (Allemagne) **CLARA LORINQUER** Directrice de l'environnement et de la qualité **CHRISTOPHE MINIER** Directeur délégué Nord-Est/Belgique (France et Belgique) **JEAN-LUC MITRY** Directeur du contrôle de gestion **PIERRE MONLUCQ** Directeur du marketing stratégique **SÉBASTIEN MORANT** Président d'Eurovia Canada en charge du Québec et des grands projets en Amérique du Nord **MIGUEL MUSALEM** Directeur de Bitumix (Chili) **MAXENCE NAOURI** Directeur de la communication **FRANCK OLLIVIER** Directeur prévention-santé-sécurité **CARLOS ORTIZ QUINTANA** Directeur général de Probisa (Espagne) **OLIVIER PELLET** Directeur des systèmes d'information **ÉRIC ROUFFET** Directeur délégué grands projets routiers et Centre-Aquitaine (France) **DIDIER THÉVENARD** Directeur matériel **JÉRÔME THIBAUT** Directeur délégué Sud (France) **BENOÎT TRICART** Directeur comptabilité et consolidation **JEAN-NOËL VELLY** Directeur du programme E-Cube **CHRISTOPHE VERWEIRDE** Directeur délégué Centre-Est (France) **SCOTT WARDROP** Directeur général d'Eurovia UK (Royaume-Uni) **BRIAN WEBB** Vice-président de Blythe (États-Unis)

# EUROVIA EN 2019

CHIFFRE D'AFFAIRES

**10,2** MDS€

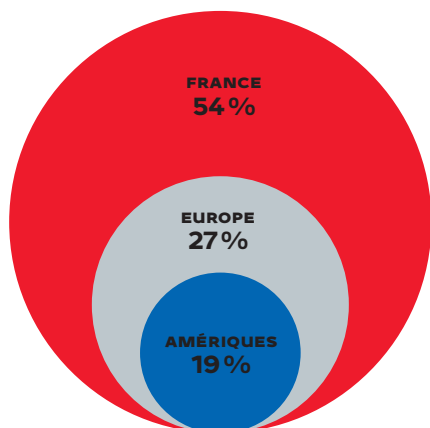
RÉSULTAT OPÉRATIONNEL  
SUR ACTIVITÉ

**430** M€

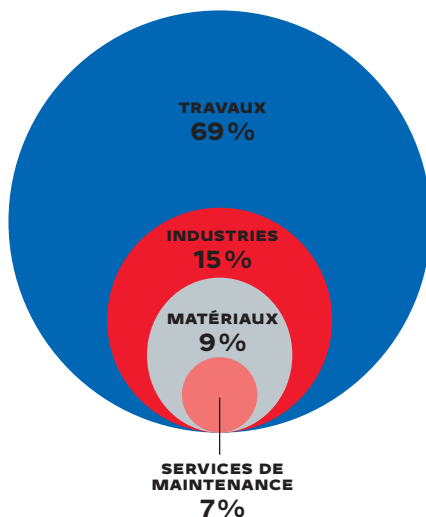
CAPACITÉ  
D'AUTOFINANCEMENT

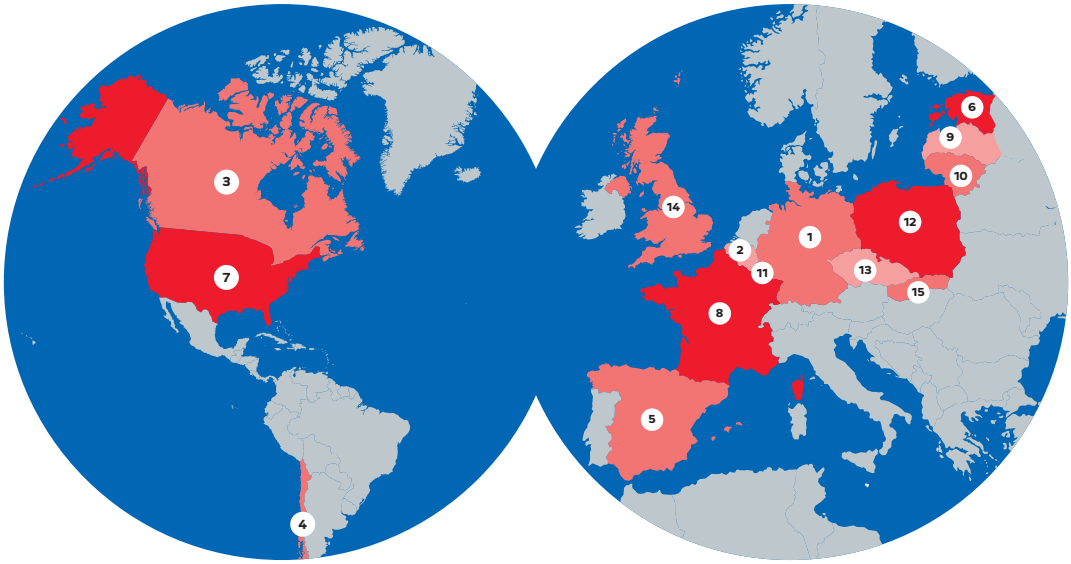
**694** M€

RÉPARTITION DU CHIFFRE  
D'AFFAIRES PAR  
ZONE GÉOGRAPHIQUE



RÉPARTITION DU  
CHIFFRE D'AFFAIRES  
PAR MÉTIER



**1 - ALLEMAGNE****2 - BELGIQUE****3 - CANADA****4 - CHILI****5 - ESPAGNE****6 - ESTONIE****7 - ÉTATS-UNIS****8 - FRANCE****9 - LETTONIE****10 - LITUANIE****11 - LUXEMBOURG****12 - POLOGNE****13 - RÉPUBLIQUE  
TCHÈQUE****14 - ROYAUME-UNI****15 - SLOVAQUIE**

**45 000**  
COLLABORATEURS

**15**  
PAYS

**500**  
BUSINESS UNITS

**355**  
CARRIÈRES

**150**  
PLATEFORMES DE  
RECYCLAGE

**440**  
USINES D'ENROBÉS,  
DE LIANTS ET  
D'ÉQUIPEMENTS DE  
LA ROUTE

**40 000**  
CHANTIERS  
D'INFRASTRUCTURES  
DE TRANSPORT  
ET D'AMÉNAGEMENTS  
URBAINS

**70 000**  
KILOMÈTRES DE  
ROUTES SOUS CONTRAT  
DE MAINTENANCE



# ENGAGEMENTS ET VALEURS

## PRÉVENTION SANTÉ ET SÉCURITÉ

Chez Eurovia, la santé et la sécurité de nos collaborateurs sont notre priorité. Nous agissons pour qu'une même culture de la prévention soit partagée par tous les collaborateurs du Groupe : à cette fin, nous sommes engagés depuis de nombreuses années dans la démarche Presqu'accident. Prévenir l'accident en agissant sur ses causes, avant qu'il ne survienne, tel est le sens de cette démarche.

Les actions que nous menons pour adapter notre matériel, faire évoluer nos techniques et améliorer nos conditions de travail nous positionnent comme la référence de notre secteur. Performance responsable, Esprit d'équipe, Innovation : ce sont les valeurs d'Eurovia qui fondent notre culture de la Prévention. Tous les collaborateurs d'Eurovia sont invités à l'incarner et à la faire vivre au quotidien.

## ENVIRONNEMENT ET CROISSANCE VERTE

Dans chacune de ses activités, Eurovia vise l'excellence environnementale. Notre projet d'entreprise est tourné vers l'accompagnement de la transition écologique. Il repose sur une étroite association entre la création de valeur économique et le respect des équilibres environnementaux. Nous nous donnons pour objectifs de contribuer à la réduction des rejets de CO<sub>2</sub>, d'être un acteur majeur de l'économie circulaire, et de préserver la biodiversité.

Ces objectifs structurent notre politique d'innovation, l'élaboration de nouvelles offres, comme la route à énergie positive ou la route 100% recyclée, et le développement de nouveaux métiers, comme le génie écologique et le recyclage des matériaux. L'implication personnelle de tous les collaborateurs d'Eurovia est la clé de voûte de notre démarche d'excellence environnementale.

# ÉTHIQUE ET CONFORMITÉ

Partout dans le monde, nous sommes animés par la même volonté de nous comporter de manière exemplaire vis-à-vis de toutes nos parties prenantes. Tous les collaborateurs d'Eurovia agissent dans le respect des réglementations applicables renforcées par les engagements figurant dans la *Charte éthique et comportements* et le Manifeste VINCI.

Le succès, le développement et la pérennité d'Eurovia passent par le strict respect des bonnes pratiques et de ces engagements par chacun, sans exception. Être Performant, c'est être Responsable.

Ce sont des valeurs essentielles d'Eurovia.

## NOS VALEURS



**SATISFACTION  
CLIENT**



**PRÉVENTION**



**PERFORMANCE  
RESPONSABLE**



**ESPRIT  
D'ÉQUIPE**



**INNOVATION**



**ESPRIT  
D'ENTREPRENEUR**



Create your **next move**



### 3.4 BROCHURE DE PRÉSENTATION DE VINCI CONSTRUCTION DOM-TOM



**VINCI CONSTRUCTION DOM-TOM**  
**CONSTRUIRE EN OUTRE-MER**



# VINCI Construction Dom-Tom

## Un demi-siècle de présence ultramarine

Avec un réseau de filiales fédérées autour d'une volonté commune – être au service des collectivités et contribuer à leur développement –, VINCI Construction Dom-Tom a fait de la proximité l'un de ses principaux atouts.

L'histoire ultramarine de VINCI Construction Dom-Tom remonte à plus de cinquante ans et repose sur la réalisation d'ouvrages qui participent au développement du tissu économique et social local. Au-delà de leurs identités propres et du patrimoine professionnel qui marque leurs empreintes, les vingt-huit filiales implantées dans les océans Indien, Atlantique et Pacifique affichent une cohésion déclinée autour de quatre axes : la créolité, l'autonomie, la transversalité et l'esprit d'entreprise.

### UNE EXPERTISE ET UN SAVOIR-FAIRE RECONNUS

Renommées sur leurs territoires respectifs, les entreprises de VINCI Construction Dom-Tom partagent une riche expérience acquise au fil du temps au travers de chantiers aussi complexes que divers.

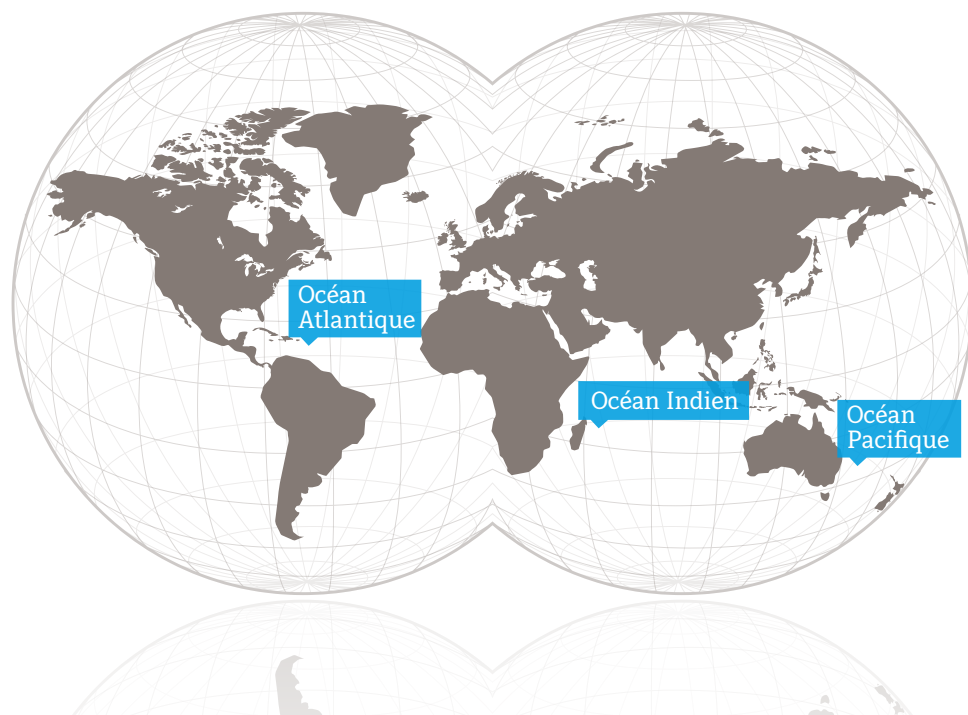
Elles ont su développer leur expertise et leur savoir-faire, valorisés par leur appartenance au groupe VINCI.

## 3 GRANDES ZONES

**OCÉAN ATLANTIQUE**  
(Martinique, Guadeloupe, Guyane)

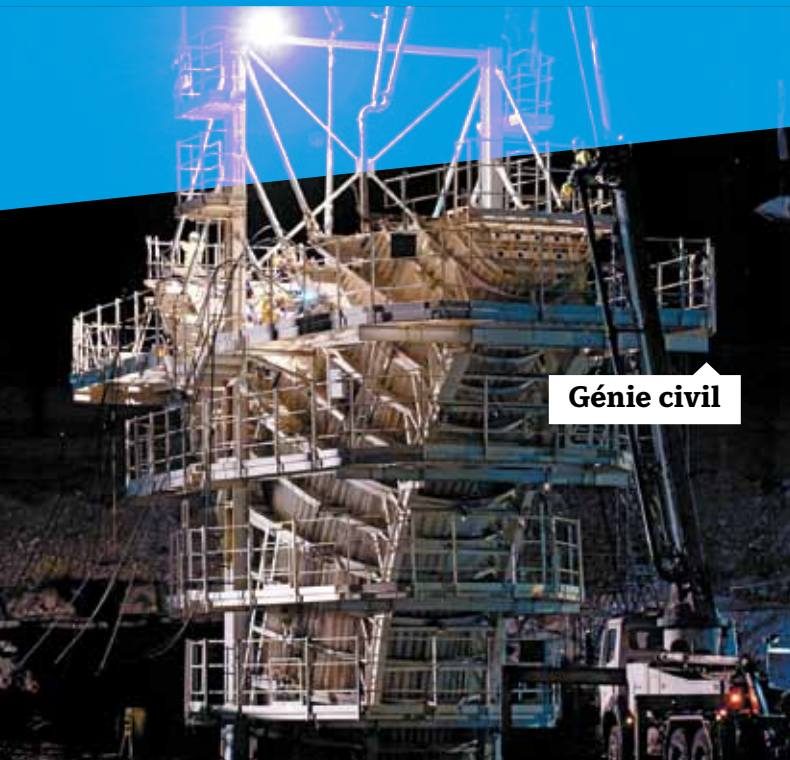
**OCÉAN INDIEN**  
(La Réunion, Mayotte)

**OCÉAN PACIFIQUE**  
(Nouvelle-Calédonie)





# 4 GRANDS MÉTIERS



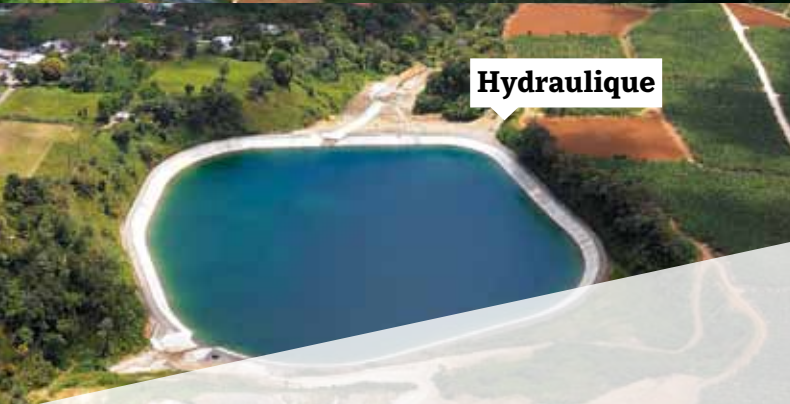
**Génie civil**



**Routes et terrassements**



**Bâtiment**



**Hydraulique**

1. Pont de la rivière Saint-Étienne, Saint-Louis, La Réunion.
2. Lycée professionnel de Saint-Laurent-du-Maroni, Guyane.
3. Barrage de Dumanoir, Capesterre-Belle-Eau, Guadeloupe.
4. Terrassement de la zone Paddon, Païta, Nouvelle-Calédonie.

1	
2	
3	4





1

2



6

4



5



## LES OUVRAGES

### Martinique

- Port de la Pointe des Grives, Fort-de-France [1].
- Centre commercial, bureaux et deux sous-sols de parkings sous le niveau de la mer à l'espace Perrinon, Fort-de-France [2].

### Guadeloupe

- Collège de Guenette, Le Moule [4].

### Guyane

- Lycée Léon-Gontran-Damas, Remire-Montjoly [3].
- Pose de canalisations [5] • Pas de tir Soyouz, Kourou [6].





3



## OCÉAN ATLANTIQUE

En Martinique, en Guadeloupe et en Guyane, VINCI Construction Dom-Tom conjugue compétences et expertises de haute technicité.

5

**A**ux Antilles, les compétences techniques de VINCI Construction Dom-Tom s'exercent dans trois métiers spécifiques :

- le bâtiment : nos entreprises construisent des immeubles de logements et de bureaux, mais aussi des bâtiments pour les secteurs

hospitalier, scolaire et industriel ;

- le génie civil : nous avons construit l'anneau de vitesse pour le cyclisme régional en Guadeloupe, ou, en travaux maritimes, le terminal à conteneurs de la Pointe des Grives, à Fort-de-France ;

- l'hydraulique : nos équipes interviennent sur les réseaux d'eau potable et d'eaux usées.

Nos entreprises, implantées localement depuis de nombreuses années, ont acquis une haute technicité dans leurs métiers. Un atout de taille, qui permet à VINCI Construction Dom-Tom d'assurer la pérennité de ses activités sur un marché qui dépend fortement de la commande publique.

### UN EMPLOYEUR DE PREMIER PLAN

En Guyane, ce sont les activités spatiales qui rejaillissent sur l'ensemble de l'économie, notamment grâce à la sous-traitance assurée par les entreprises

de proximité. Depuis plus de trente ans maintenant, VINCI Construction Dom-Tom, l'un des employeurs privés les plus importants de la région, est aussi, via Nofrayane, la première entreprise de construction du département, qui a successivement accompagné les programmes Ariane 4 et 5, Soyouz et Vega.

**LES ENTREPRISES**

Guadeloupe	Martinique	Guyane
<b>GTM</b> GTM GUADELOUPE	<b>SIMP</b>	<b>NOFRAYANE</b>
<b>getelec TP</b>	<b>SOGEA</b> HYDRAULIQUE	<b>SOGEA</b> GUYANNE
<b>Dodin Guadeloupe</b>	<b>CQS</b>	<b>COGIT</b> COMPAGNIE GUYANAISE D'INTER TRAVAUX
	<b>SODIM</b> carabes	<b>CBCI</b> CHAMBRE DE COMMERCE ET D'INDUSTRIE
		<b>C.I.E.</b>
		<b>SODIM</b> GUYANE





## OCÉAN INDIEN

L'ancrage historique de VINCI Construction Dom-Tom sur l'île de La Réunion et à Mayotte lui a permis de devenir un acteur local important du tissu économique et social.

6

**D**es travaux hydrauliques au montage immobilier, en passant par la fabrication de béton ou d'enrobés, le bâtiment ou le génie civil, VINCI Construction Dom-Tom a su s'imposer durablement dans l'océan Indien. Sa présence sur l'île de La Réunion dépasse aujourd'hui le demi-siècle, et à Mayotte, ses activités remontent à plus de trois décennies. Séparés d'environ 1 500 km, les deux départements ont leurs spécificités : l'île de La Réunion connaît, depuis une dizaine d'années, un fort développement économique, orienté sur la construction soutenue de nouveaux bâtiments et d'importantes infrastructures routières pour améliorer la traversée de l'île. Un environnement en pleine mutation auquel participe VINCI Construction Dom-Tom.

### RÉPONDRE AUX ENJEUX DU DÉVELOPPEMENT LOCAL

Mayotte, la plus ancienne île de l'archipel des Comores, connaît une modernisation et un développement croissants. Le secteur des travaux publics est devenu l'un des principaux employeurs de l'île.

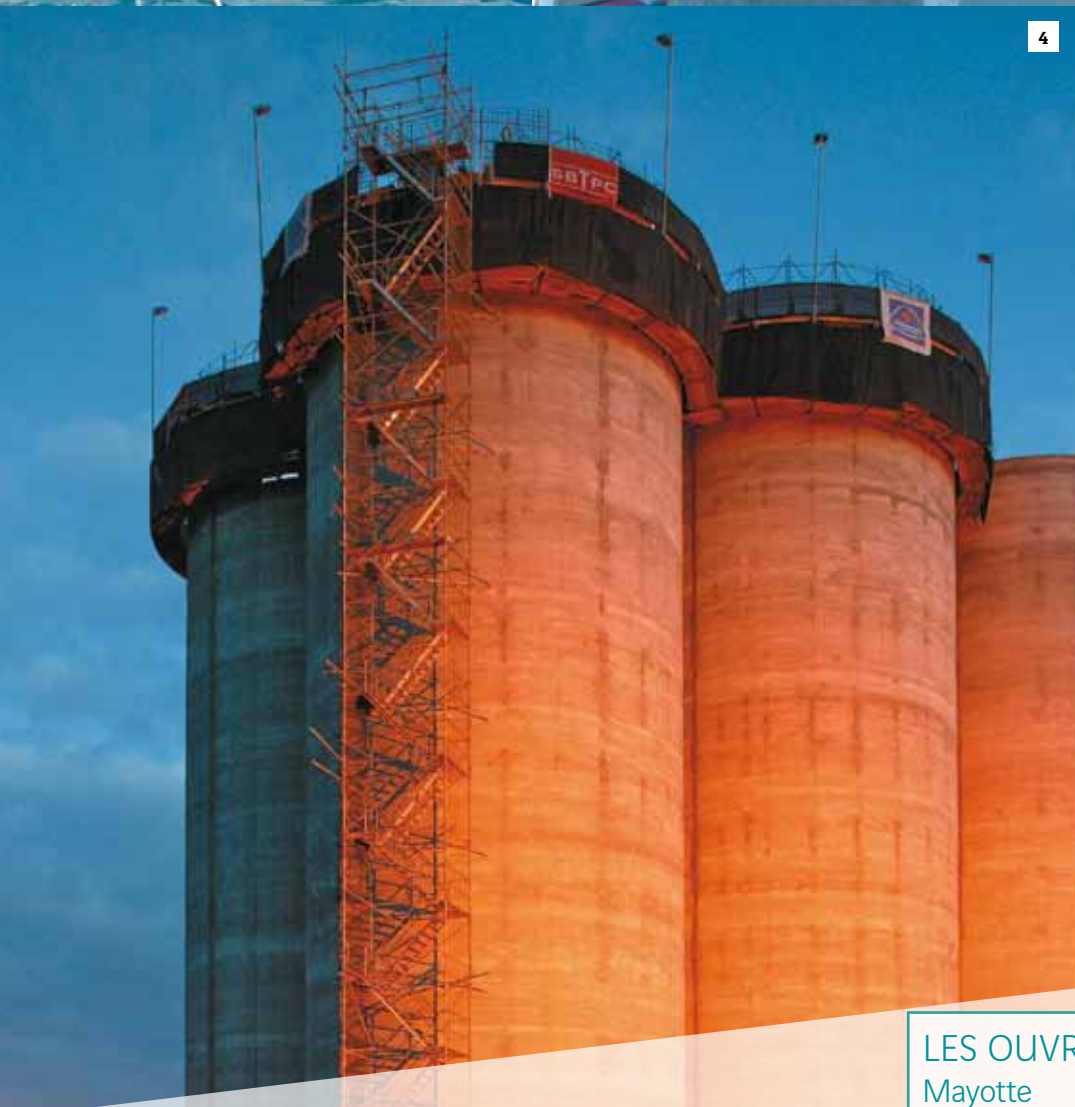
Au cours des deux dernières décennies, plus de 230 kilomètres de routes ont ainsi été construits. Sogea Mayotte exerce aussi sur l'île une activité d'exploitation, ayant remporté la délégation du service d'eau potable.

L'attention portée par les entreprises de VINCI Construction Dom-Tom à la qualité de la relation nouée avec les maîtres d'ouvrage leur permet d'être bien ancrées sur leurs territoires.

### LES ENTREPRISES

La Réunion		Mayotte	
<b>DR SBTPC</b>      	<b>Sogea Océan Indien</b>  	  	





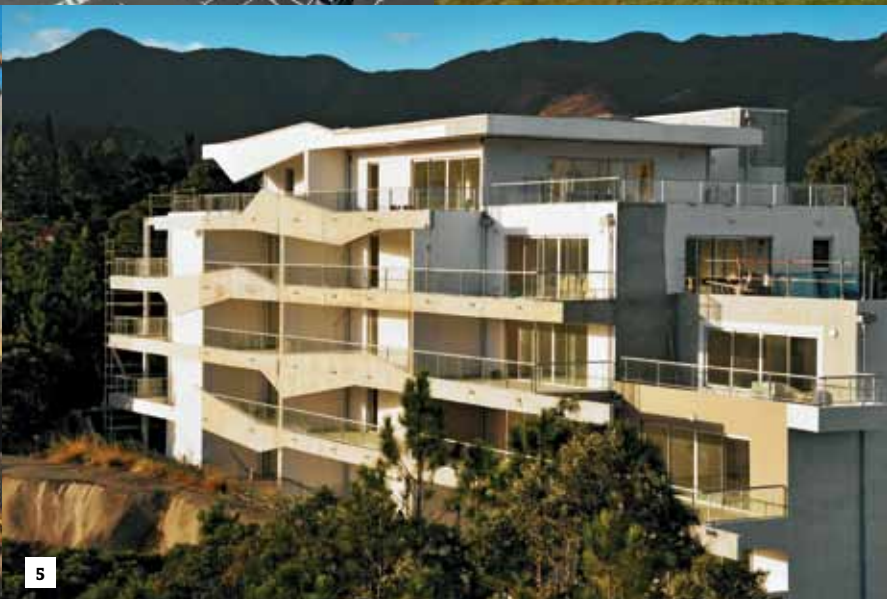
**LES OUVRAGES**  
**Mayotte**

- Station d'épuration du Baobab, Mamoudzou [1].
- Le Sealine, alimentation en eau potable, Petite-Terre [2].

**La Réunion**

- Centre d'affaires Cadjee, Sainte-Clotilde [3].
- Terminal céréaliier d'une capacité de stockage de 85 000 m<sup>3</sup>, Le Port [4].
- Le Carré des Lataniers, Sainte-Marie [5].





## LES OUVRAGES

- Centre aquatique, Dumbéa [1].
- Médipôle de Koutio, futur centre hospitalier de Nouvelle-Calédonie, Dumbéa [2].
- Parkings P1 et P2 de l'aéroport international de Nouméa - La Tontouta [3].
- Université de Nouvelle-Calédonie, Nouville [4].
- Résidence Butte Estienne, Mont-Dore [5].
- Terrassement et VRD du parc d'activités Zipad, Païta [6].





## OCÉAN PACIFIQUE

En Nouvelle-Calédonie, VINCI Construction Dom-Tom est un acteur majeur du secteur minier, porteur du dynamisme du territoire.

histoire de la Nouvelle-Calédonie porte l’empreinte du nickel. Ce symbole du patrimoine local génère une importante activité en termes de construction d’infrastructures, de maintenance et d’exploitation. Spécialiste en génie civil et premier terrassier de l’île, l’entreprise Dumez-GTM Calédonie, implantée depuis 1969, est très présente dans le secteur et a toujours su répondre aux besoins des trois opérateurs qui y sont installés.

L’exploitation minière entraîne un dynamisme économique qui permet à la Nouvelle-Calédonie d’investir dans de nombreux autres secteurs : bâtiment, stations d’épuration, travaux de voirie et réseaux divers, équipements sportifs, complexes hospitaliers, logements, etc. En 2004, VINCI Construction Dom-Tom a d’ailleurs renforcé sa présence avec la création de la Société calédonienne de bâtiment (SCB).

### L’AMÉLIORATION DES SAVOIR-FAIRE

En plus de quarante ans de présence sur l’île, VINCI Construction Dom-Tom a su tisser des liens solides avec ses clients privés, mais aussi avec les autorités locales et, bien sûr, avec la population. Aujourd’hui, sa volonté est de continuer à participer au développement économique local en accompagnant les hommes et les femmes dans l’amélioration de leurs savoir-faire et compétences.

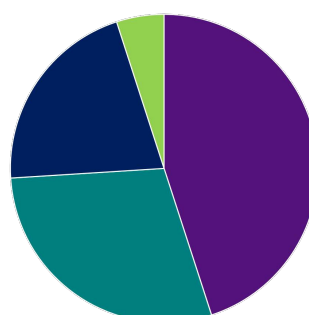
**LES ENTREPRISES**

Nouvelle-Calédonie



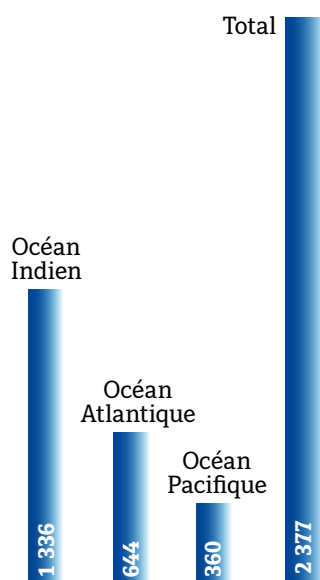


## RÉPARTITION DE L'ACTIVITÉ



- Bâtiment  
45 %
- Génie civil et hydraulique  
29 %
- Travaux publics, voirie et réseaux divers  
21 %
- Autres (industrie, maintenance, travaux spéciaux, etc.)  
5 %

## EFFECTIFS DÉCEMBRE 2016



## CHIFFRE D'AFFAIRES 2016 en millions d'euros

